

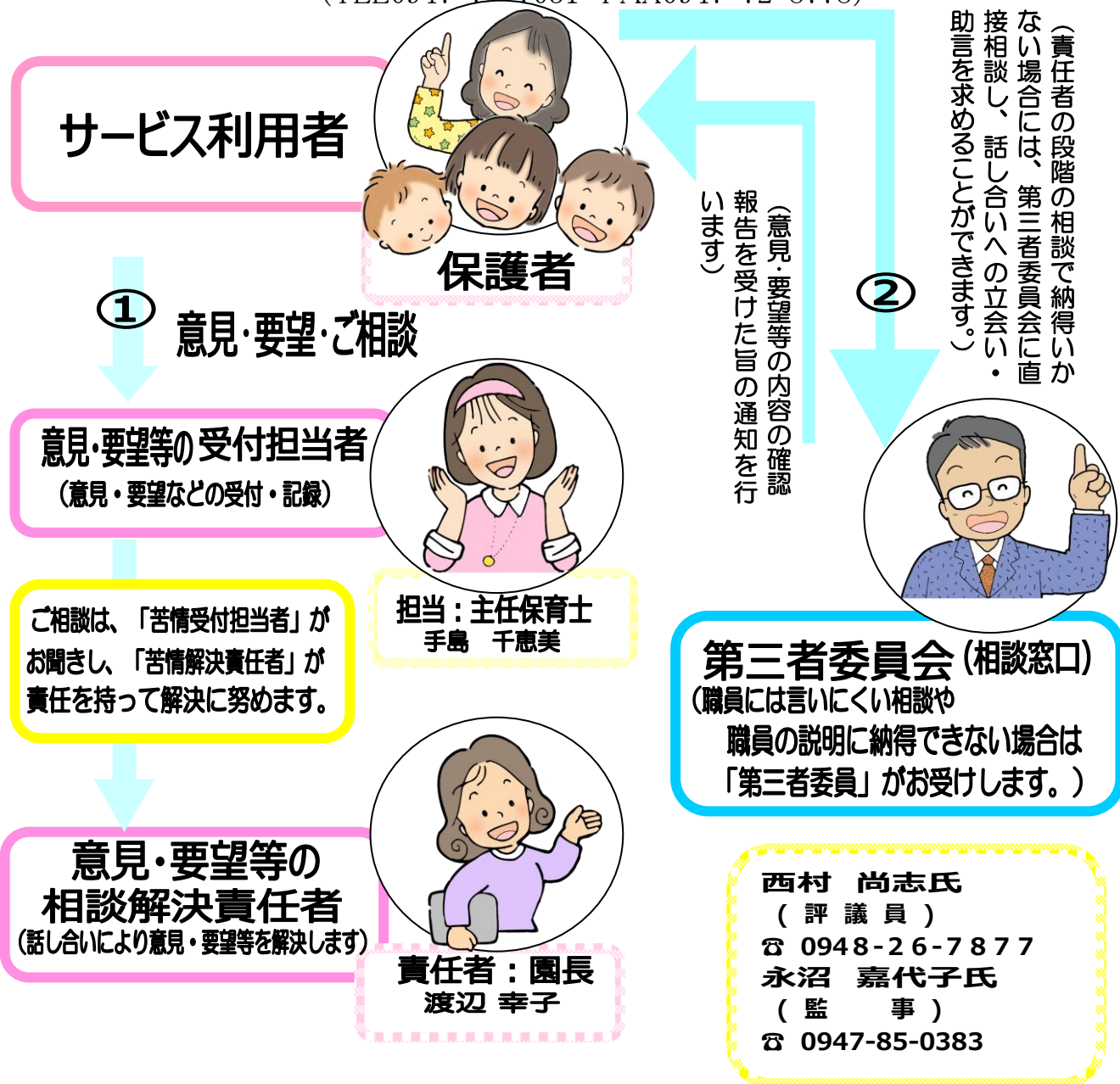
福祉サービス苦情解決制度のご案内

あなたが利用している福祉サービスについて、お困りのことはありませんか？

社会福祉法人すみれ育成会

すみれ保育園

(TEL0947-72-7031 FAX0947-72-8778)



(責任者の段階の相談で納得い
かない場合には、第三者委員会に直
接相談し、話し合いへの立会い・
助言を求めることができます。)

③ 事業所に直接話しづらい、話し合っても解決できなかったときは、
福岡県運営適正化委員会でご相談をお受けします。

福岡県運営適正化委員会事務局(社会福祉法人 福岡県社会福祉協議会)

〒816-0804 春日市原町3丁目1番地7 クローバープラザ6階(西棟)

TEL 092-915-3511 FAX 092-584-3790

相談日 平日月曜日～金曜日 相談時間 9:00～17:00

※担当者が他の相談対応等で不在の場合があります。

面接を希望される場合はあらかじめお電話ください。

ホームページ <http://tsw.or.jp/jigyo/soudan/soudan-kujyo.html>

秘密厳守・相談無料